

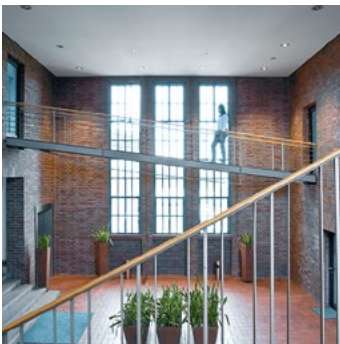
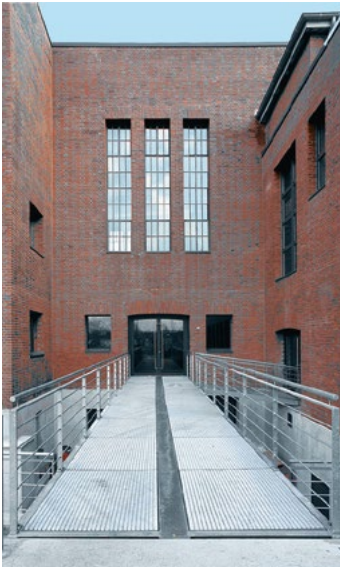
ANFAHRT ZECHE FRITZ-HEINRICH

## WIE SIE UNS FINDEN

Seit 1997 bieten die modernisierten Gebäude der ehemaligen Zeche Fritz-Heinrich Platz für das Unternehmen

**Hetzel + Sponheuer** GmbH & Co. KG  
 Zeche Fritz-Heinrich  
 Nordsternstraße 65  
 45329 Essen  
 mail [info@hetzelsponheuer.de](mailto:info@hetzelsponheuer.de)  
 fon +49 201 3646-01





## MIT DEM AUTO

### Anfahrt aus Richtung Dortmund

- Über die Autobahn A43  
Richtung Wuppertal / Münster / Recklinghausen / Herne fahren
- Bei Gabelung links halten und A43  
Richtung Münster / Recklinghausen / Herne folgen
- Kreuz Herne - Auf die A42 wechseln  
Richtung Duisburg / Gelsenkirchen / Dortmund / Castrop-Rauxel
- Ausfahrt 14 - Essen-Altenessen - Abfahren  
Nach rechts auf die Heßlerstraße in Richtung Essen-Karnap fahren
- Nach ca. 350 m (Netto-Markt) - Rechts in die Nordsternstraße abbiegen

### Anfahrt aus Richtung Duisburg

- Über die Autobahn A59 - Richtung Wesel fahren
- Kreuz Duisburg - Auf die A40 in Richtung Essen wechseln
- Kreuz Kaiserberg - Auf die A3 in Richtung Arnheim / Hannover wechseln
- Ausfahrt 12 - Die A42 Richtung Dortmund / Oberhausen fahren
- Ausfahrt 14 - Essen-Altenessen - Ausfahren  
Nach links auf die Heßlerstraße in Richtung Essen-Karnap fahren
- Nach ca. 350 m (Netto-Markt) - Rechts in die Nordsternstraße abbiegen

### Anfahrt aus Richtung Essen-Hauptbahnhof

- Richtung Huysenallee fahren
- Rechts abbiegen - Auf "Am Hauptbahnhof" bleiben
- Weiter geradeaus auf der Hollestraße
- Links abbiegen - Steeler Straße
- Rechts halten - Auf Varnhorststraße wechseln
- Rechts abbiegen - Bernestraße
- Weiter auf Schützenbahn, Stoppenbergerstraße,  
Altenessener Straße und Wilhelm-Nieswandt-Allee
- Rechts abbiegen - Heßlerstraße
- Links abbiegen - (Netto-Markt), Nordsternstraße

## MIT ÖFFENTLICHEN VERKEHRSMITTELN

### Essen Hauptbahnhof, U-Bahn

- Bahnsteig 3, U11 - Richtung Gelsenkirchen, Buerer Straße
- Heßlerstraße Bahnsteig 1, Aussteigen
- Fußweg Altenessener Straße, Heßlerstraße, Nordsternstraße (ca. 8 Min.)

### Gelsenkirchen Hauptbahnhof

- S-Bahn, Gleis 5, S2 - Richtung Duisburg Hauptbahnhof
- Essen-Altenessen Bahnhof Gleis 2, Aussteigen
- U-Bahn U11, Bahnsteig 1  
Richtung Gelsenkirchen, Buerer Straße
- Heßlerstraße Bahnsteig 1, Aussteigen
- Fußweg Altenessener Straße, Heßlerstraße, Nordsternstraße (ca. 8 Min.)